

699G/T ・ 3,236kW
Offshore multi-purpose
work vessel

かいよう



OOC

要目

建造年月	2013年7月	長さ	56.0m	- 全長
船級	NK		46.80m	- 垂線間長
船舶番号	第141963号	幅	12.0m	
IMO No.	9697911	深さ	5.00m	
信号符号	7JPM	喫水	4.30m	
用途	引き船兼作業船	トン数	699t	- 総トン数
航行区域	沿海区域 A2		999t	- 国際トン数
		定員	30名	(乗組員13名、その他17名)

機関・推進機

主機関	3,236KW ニイガタ 6L28HX 1,618kW(2,150PS) ×2	曳航力	542kN (55.3t)
推進器	アジマス推進器(可変ピッチ)×2	速力	14.3kts - 試運転最高速力 12.0kts - 巡航速力
発電機	軸発電機 950kVA 主発電機 300kVA ×2	バウスラスター	可変ピッチ 78.5kN(8.0t)

航海・無線・通信機器

DPS (Kongsberg K-Pos)	オートパイロット	GMDSS (A1、A2、A3)	
マグネットコンパス	ジャイロコンパス(東京計器TG-8000)	VHF無線装置×2	双方向無線×2 MF/HF無線装置(DSC、NBDP)
DGPS (JRC JLR-7800)		インマルサットC (JRC JUE-85)	EPIRB SART×2 NAVTEX
音響測深機 (JRC JFE-380.)		AIS レーダー (JRC JMA-5322-7) ×2	
魚群監視潮流計 (JRC JLN-628)		船舶電話/ファックス	090-3023-0989/03-6888-5167
船舶電話 (インマルサット FBB SAILOR150)		E-mail	kaiyo@oocltd.jp

甲板機器

アンカーハンドリング・トーイングウインチ	スターンローラー	3.40m×1.4m dia	SWL 980kN (100t)
392kN (40t) - 3.2m/min	デッキクレーン	960kg (0.9t)	
196kN (20t) - 7m/min	旋回半径	- 360° - 13m	
98kN (10t) - 14m/min	最大揚程	- 42m	
1,078kN (110t) - ブレーキ	係留用資機材	AC-14アンカー 890kg ×2	
タガーウインチ ×2	スタッドリンクチェーン	φ30mm×300m ×2	
49kN (5t) - 11m/min	ウインドラス		
24.5kN(2.5t) - 22m/min	チェーンドラム	- 68.6kN(7t)	
73.5kN(7.5t) - ブレーキ	ホーサードラム	- 49kN(5t)	
キャブスタン ×2			
49kN (5t) - 11m/min			
24.5kN(2.5t) - 22m/min			
49kN (5t) - ブレーキ			

タンク容量・甲板面積

燃料タンク	544m ³	甲板載荷面積	280m ² (28m×10m)
清水タンク (サブライ兼用)	339m ³	甲板載荷重量	258t
バルクタンク	100m ³ (25m ³ ×4)		

その他

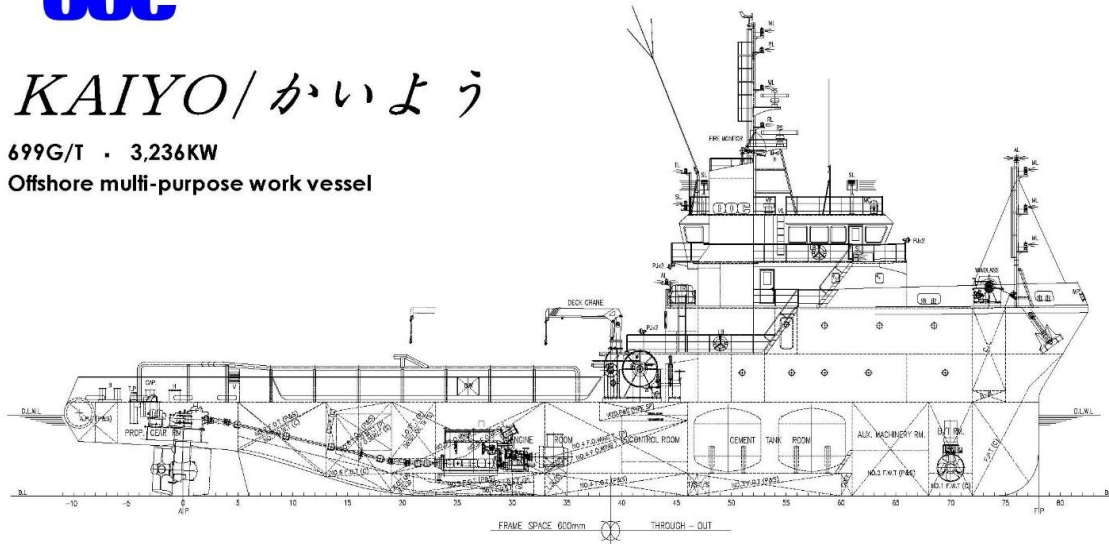
トーイングピン・フォーク ピン350φ×2、フォーク 350φ×2

OOC

KAIYO / かいよう

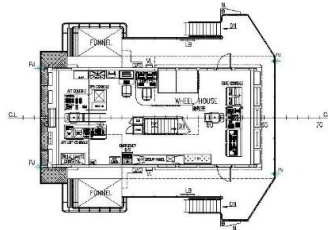
699G/T · 3,236KW

Offshore multi-purpose work vessel

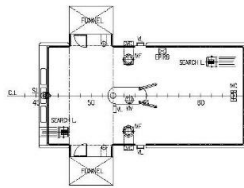


- "D"-DECK PLAN
- "C"-DECK PLAN
- "B"-DECK PLAN
- "A"-DECK PLAN
- MAIN DECK PLAN

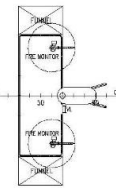
"C"-DECK PLAN



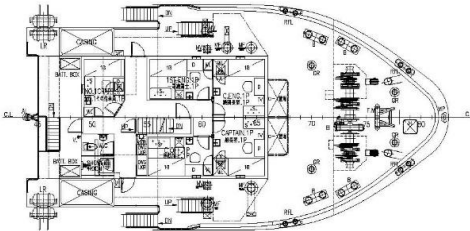
"D"-DECK PLAN



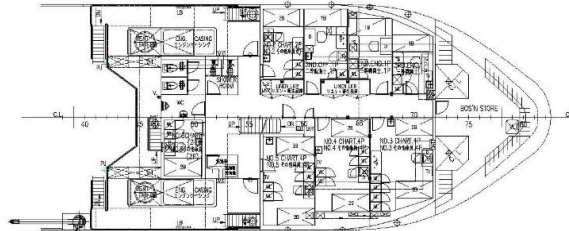
MONITOR STAGE PLAN



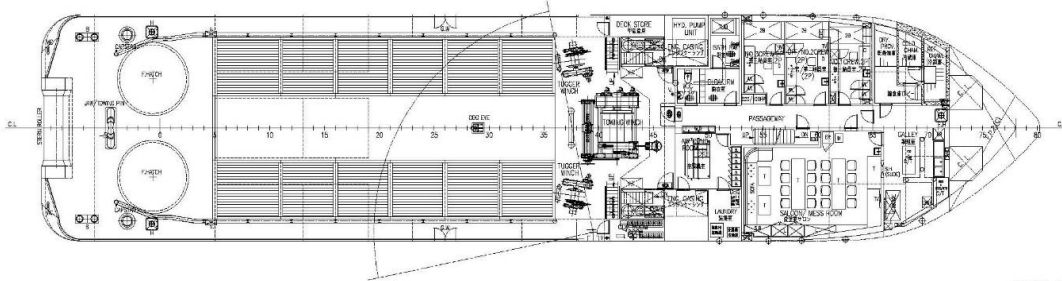
"B"-DECK PLAN



"A"-DECK PLAN



MAIN DECK PLAN



TANK TOP PLAN

